

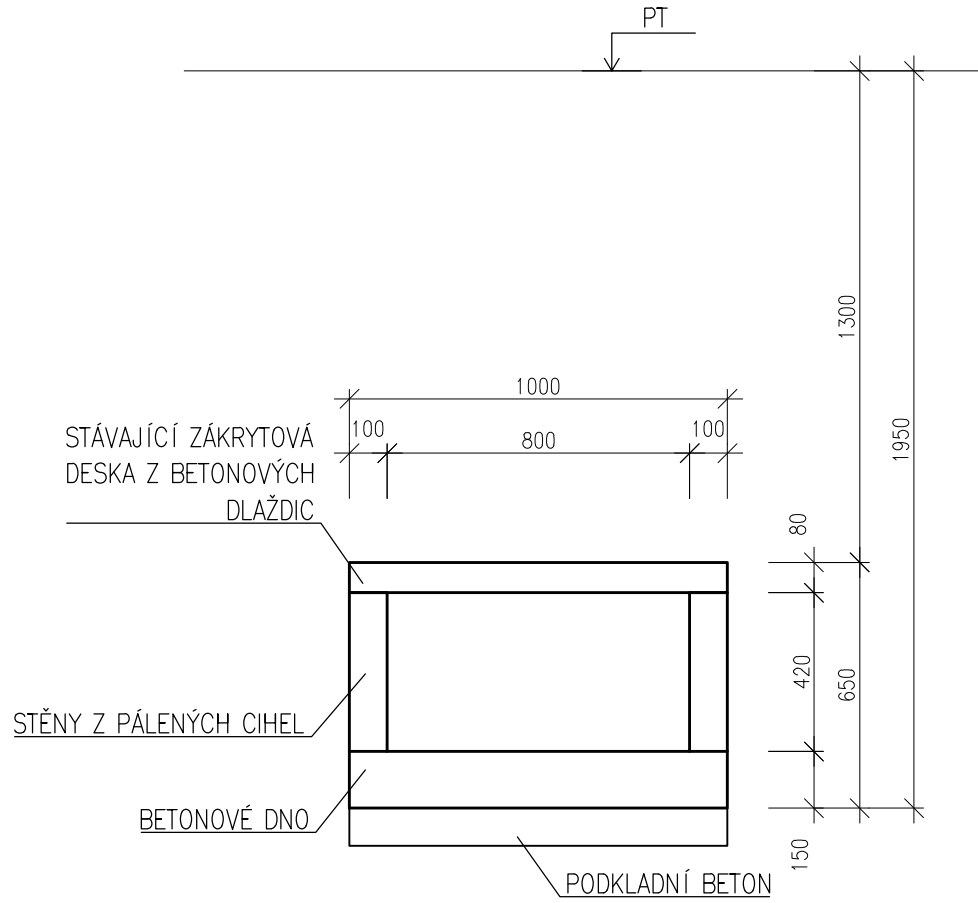
"Oprava parkovacích ploch - žst. Olomouc hlavní nádraží"

SO 02 Oprava kabelovodu a kanálu parovodu

Vzorový řez kanálu parovodu

M 1:20

STÁVAJÍCÍ STAV

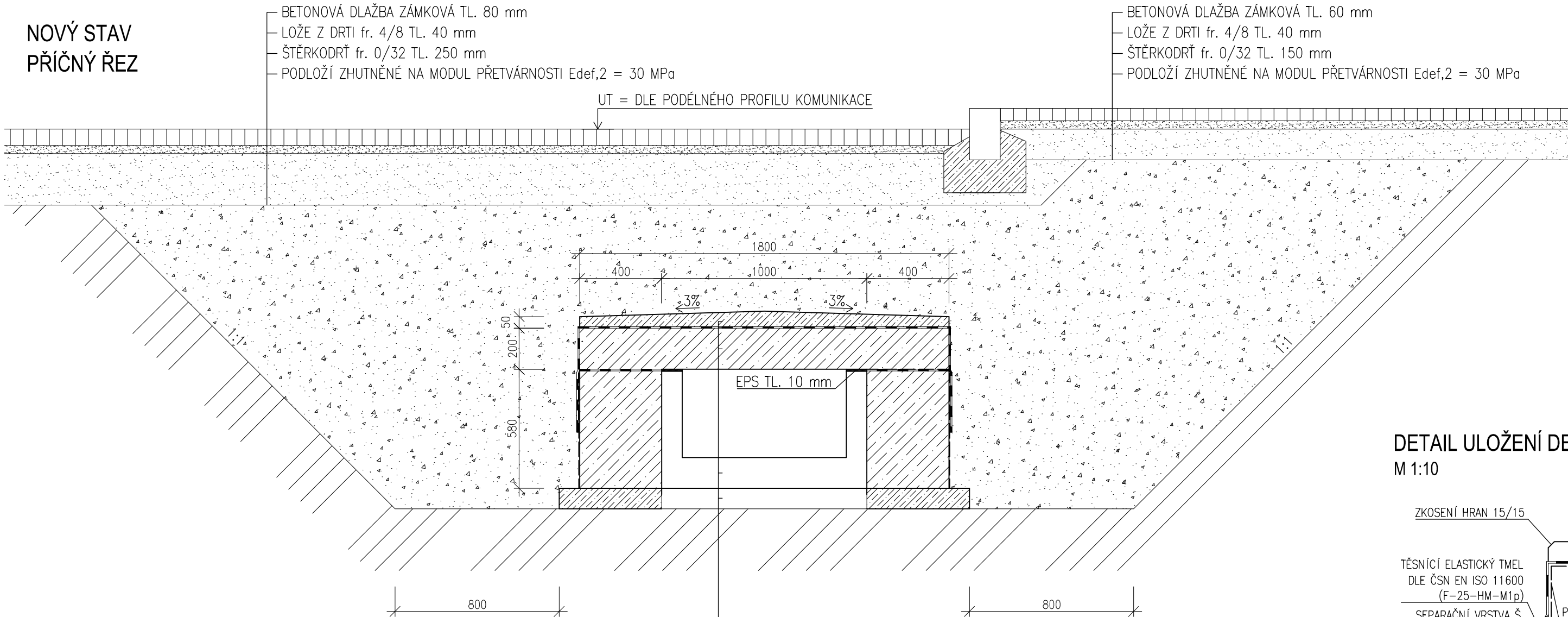


LEGENDA MATERIÁLŮ

- STÁVAJÍCÍ ŽELEZOBETONOVÉ KONSTRUKCE
- ŽELEZOBETON C25/30–XC4–CI 0,4 – Dmax 22
- PODKLADNÍ BETON C16/20–X0
- PROSTÝ BETON – ZÁKLADY – C25/30–XC4–CI 0,4 – Dmax 22
- BETONOVÁ ZÁMKOVÁ DLAŽBA
- LOŽE Z DRTI FR. 4/8

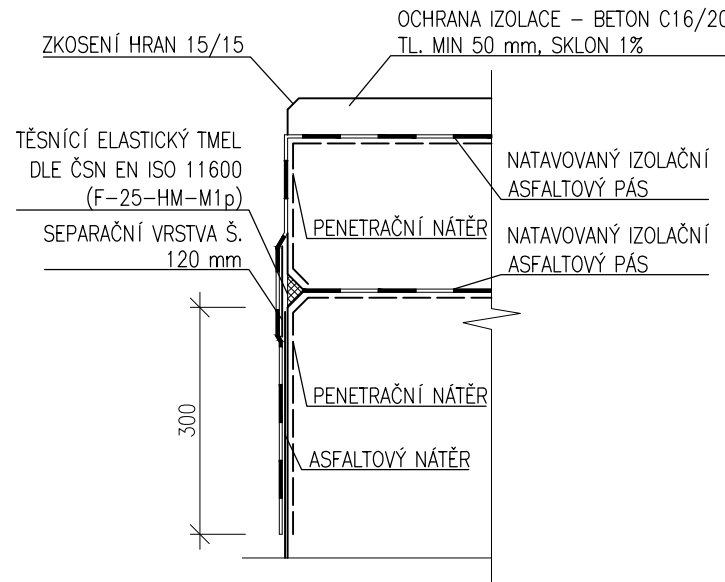
- ŠTĚRKODRŤ fr. 0/32
- ZÁSYP VHODNOU NENAMRZAVOU ZEMINOU
- ROSTLÝ TERÉN
- PĚNOVÝ POLYSTYREN EPS
- IZOLAČNÍ ASFALTOVÝ MODIFIKOVANÝ PÁS

NOVÝ STAV
PŘÍČNÝ ŘEZ




DETAIL ULOŽENÍ DESKY NA ZÁKLAD

M 1:10




			ČÍSLO SOUPRAVY:
REVIZE Č.	DATUM	ZMĚNA	



MORAVIA CONSULT Olomouc a.s.
LEGIONÁŘSKÁ 1085/8 , 779 00 Olomouc

tel.: +420 585 570 444
IDS: kjee9md
e-mail: moravia@moravia.cz
http://www.moravia.cz

OBJEDNATEL  Správa železniční dopravní cesty, státní organizace v zastoupení: SŽDC, Oblastní ředitelství Olomouc, Nerudova 1, 772 58 Olomouc		
HLAVNÍ INŽENÝR PROJEKTU	ING. ONDŘEJ POKORNÝ	G. ŘEDITEL MORAVIA CONSULT Olomouc a.s. ING. VÁCLAV KRATOCHVÍL
ODPOVĚDNÝ PROJ. OBJ., PS	NAVRHL, VYPRACOVAL	KONTROLOVAL
ING. ANDREA DOLNÍČKOVÁ	ING. ANDREA DOLNÍČKOVÁ	ING. PETR KLIMEŠ
KRAJ: OLOMOUCKÝ	POVĚŘENÝ OÚ: OLOMOUC	OBEC: OLOMOUC - HODOLANY
"Oprava parkovacích ploch - žst. Olomouc hlavní nádraží"		
SO 02 Oprava kabelovodu a kanálu parovodu		
Vzorový řez kanálu parovodu		
ČÁST		POŘ.Č.
D.2		1.05